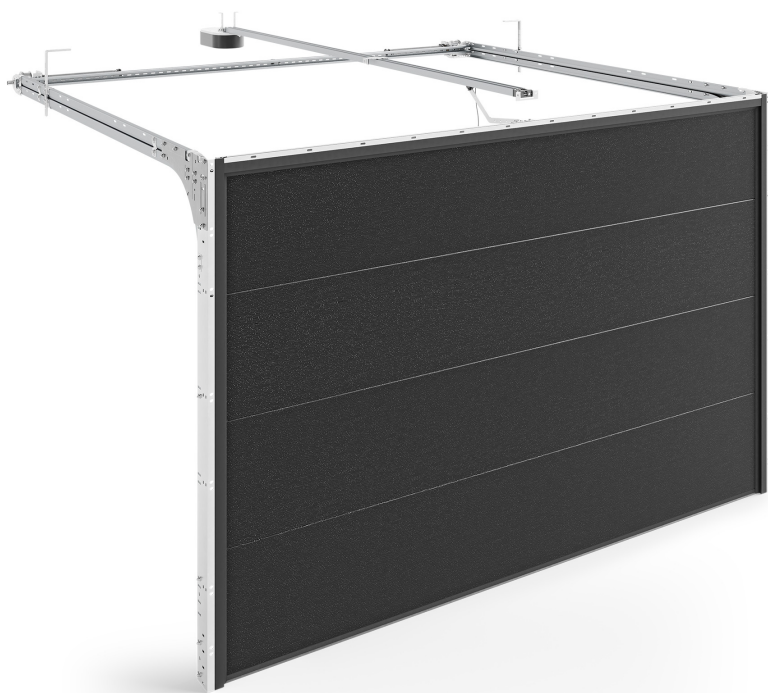


# INFINITI R – portoni con molle di torsione posteriori



✓ spessore del pannello: 40 mm

✓ disponibile nella versione standard e termica

✓ peso massimo: 165 kg

✓ dimensioni minime degli stipiti: 85 mm

✓ dimensione minima dell'altezza dell'architrave: 120 mm

✓ offriamo pannelli con superficie esterna liscia, struttura Woodgrain con rilievi bassi e alti (laccati secondo la ricca gamma di colori RAL) o impiallacciati

✓ le molle di torsione sul retro del portone, consentono di installarla in un garage con un architrave inferiore

**5,5 m**

larghezza massima

**3 m**

altezza massima

**12,5 m<sup>2</sup>**

superficie massima

I portoni nel sistema R di INFINITI, sono dotate di un sistema di fissaggio e sicurezza affidabile.

Sono dotate di soluzioni anticorrosione che ne prolungano notevolmente la durata e garantiscono il buon aspetto del prodotto per anni. Nel sistema R, vengono utilizzate robuste molle di torsione posizionate nella parte posteriore.

Scegliere questa gamma significa ricevere un set preassemblato, l'installazione è rapida e semplice e l'uso successivo è molto comodo.

Tutta la ferramenta e le impugnature superiori con rotelle nei portoni a molla sono zincate di serie (in color argento). Possono essere verniciate nel colore bianco RAL 9016.

**PORTONE**

**MOLLE A TORSIONE**

**ALLUMINIO**